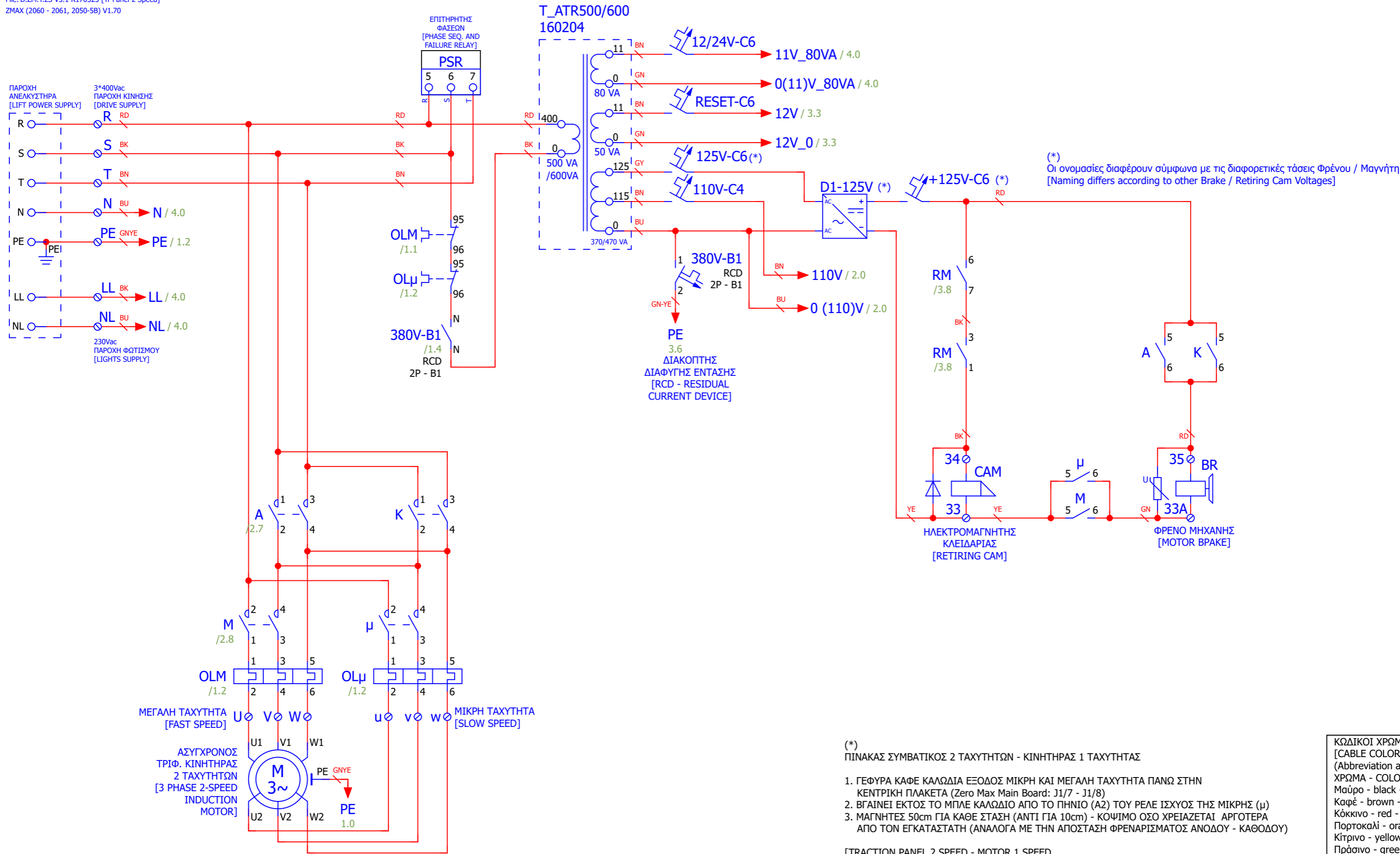


ΠΙΝΑΚΑΣ ΣΥΜΒΑΤΙΚΟΣ 2 ΤΑΧΥΤΗΤΩΝ  
[TRACTION PANEL 2 SPEED]

V3.1 R160412

File: D.ZM.T.2S V3.1 R170323 [Tr Panel 2 Speed]  
ZMAX (2060 - 2061, 2050-5B) V1.70



(\*) Οι ονομασίες διαφέρουν σύμφωνα με τις διαφορετικές τάσεις Φρένου / Μαγνήτη  
[Naming differs according to other Brake / Retiring Cam Voltages]

(\*) ΠΙΝΑΚΑΣ ΣΥΜΒΑΤΙΚΟΣ 2 ΤΑΧΥΤΗΤΩΝ - ΚΙΝΗΤΗΡΑΣ 1 ΤΑΧΥΤΗΤΑΣ

- ΓΕΦΥΡΑ ΚΑΦΕ ΚΑΛΩΔΙΑ ΕΞΟΔΟΣ ΜΙΚΡΗ ΚΑΙ ΜΕΓΑΛΗ ΤΑΧΥΤΗΤΑ ΠΑΝΩ ΣΤΗΝ ΚΕΝΤΡΙΚΗ ΠΛΑΚΕΤΑ (Zero Max Main Board: J1/7 - J1/8)
- ΒΓΑΙΝΕΙ ΕΚΤΟΣ ΤΟ ΜΠΛΕ ΚΑΛΩΔΙΟ ΑΠΟ ΤΟ ΠΗΝΙΟ (A2) ΤΟΥ ΡΕΛΕ ΙΣΧΥΟΣ ΤΗΣ ΜΙΚΡΗΣ (μ)
- ΜΑΓΝΗΤΕΣ 50cm ΓΙΑ ΚΑΘΕ ΣΤΑΣΗ (ΑΝΤΙ ΓΙΑ 10cm) - ΚΟΨΙΜΟ ΟΣΟ ΧΡΕΙΑΖΕΤΑΙ ΑΡΓΟΤΕΡΑ ΑΠΟ ΤΟΝ ΕΓΚΑΤΑΣΤΑΤΗ (ΑΝΑΛΟΓΑ ΜΕ ΤΗΝ ΑΠΟΣΤΑΣΗ ΦΡΕΝΑΡΙΣΜΑΤΟΣ ΑΝΟΔΟΥ - ΚΑΘΟΔΟΥ)

[TRACTION PANEL 2 SPEED - MOTOR 1 SPEED

- BRIDGE BROWN WIRES ON OUTPUT SLOW AND FAST SPEED ON MAIN BOARD (Zero Max Main Board: J1/7 - J1/8)
- TAKE OUT BLUE WIRE FROM COIL (A2) OF SLOW SPEED CONTACTOR (μ)
- MAGNETS 50cm FOR EACH STOP (INSTEAD OF 10cm) - CUT OFF AS NEEDED LATER BY THE INSTALLER (DEPENDING ON UP - DOWN BRAKING DISTANCE)]

ΚΩΔΙΚΟΙ ΧΡΩΜΑΤΩΝ ΚΑΛΩΔΙΩΝ [CABLE COLOR CODES] (Abbreviation according to IEC 60757) ΧΡΩΜΑ - COLOUR - ΚΩΔΙΚΟΣ [CODE]
Μαύρο - black - BK
Καφέ - brown - BN
Κόκκινο - red - RD
Πορτοκαλί - orange - OG
Κίτρινο - yellow - YE
Πράσινο - green - GN
Μπλέ - blue - BU
Μωβ - violet - VT
Γκρι - grey - GY
Λευκό - white - WH
Ροζ - pink - PK
Τυρκουάζ - turquoise - TQ

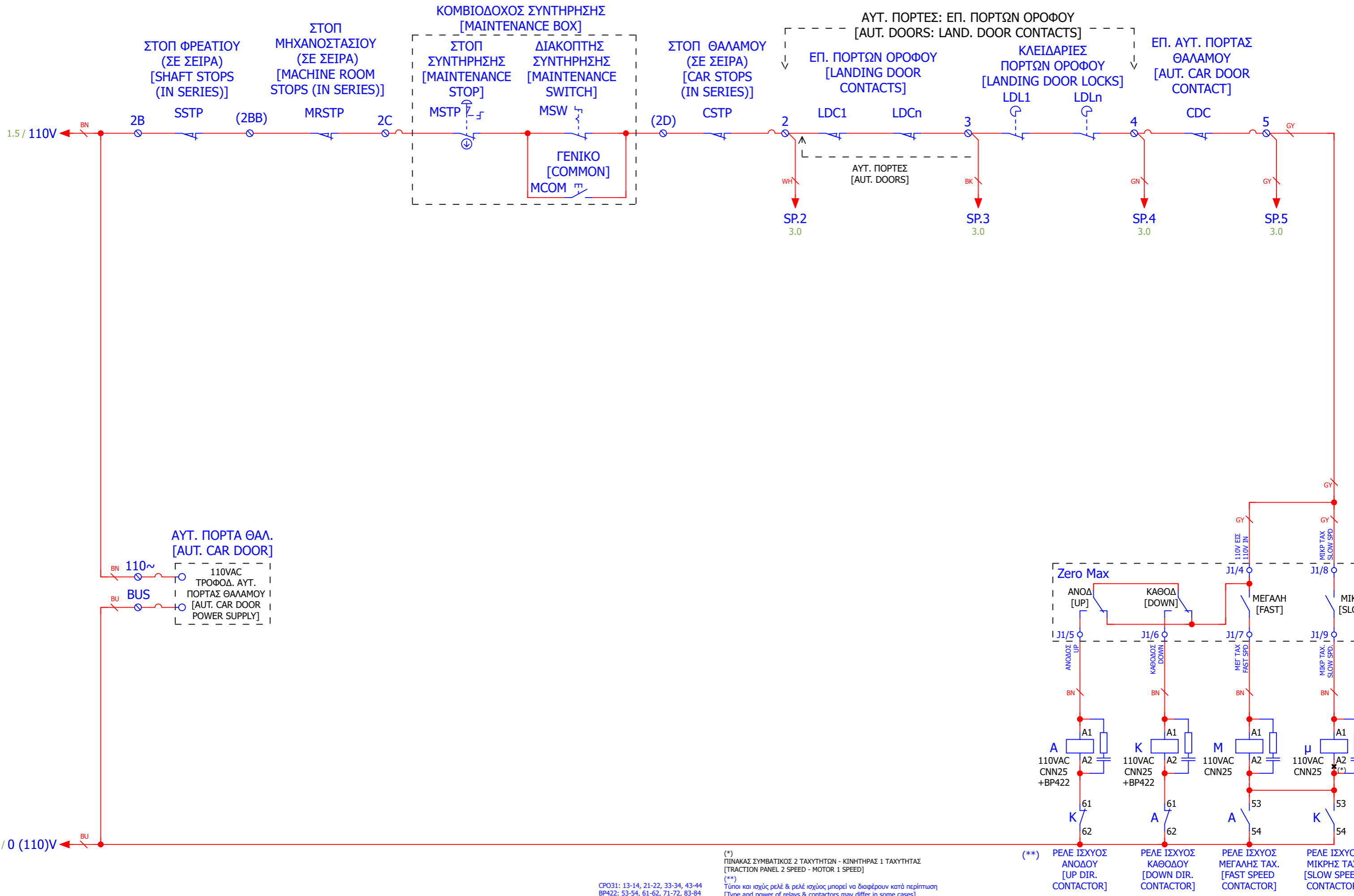
ΑΚΡΟΔΕΚΤΕΣ ΚΙΝΗΤΗΡΑ [MOTOR TERMINALS]:  
ΜΕΓΑΛΗ ΤΑΧΥΤΗΤΑ [FAST SPEED]:  
U1 - V1 - W1  
ΜΙΚΡΗ ΤΑΧΥΤΗΤΑ [SLOW SPEED]:  
U2 - V2 - W2

Code: D.ZM.T.2S  
Spec:  
Vers./Rel.: V3.1 R170323  
Board/Mem: ZMax V1.70

StamTec - Elevator Control Panels  
Head Office: Ind. Zone of Sindos, OT 43, DA 11, P.C. 57022  
Thessaloniki, GREECE, Tel/Fax: +30 2310-459902, 795880, 795691  
Email: info@stamtec.gr, Website: www.stamtec.gr



DWG: Traction Panel 2 Speed  
= 2S  
+ V3.1  
Page: 1  
Tot. Nr. Pages: 7



ΑΥΤ. ΠΟΡΤΑ ΘΑΛ.  
[AUT. CAR DOOR]  
110VAC ΤΡΟΦΟΔ. ΑΥΤ. ΠΟΡΤΑΣ ΘΑΛΑΜΟΥ [AUT. CAR DOOR POWER SUPPLY]

**Zero Max**

ΑΝΟΔ [UP]    ΚΑΘΟΔ [DOWN]    ΜΕΓΑΛΗ [FAST]    ΜΙΚΡΗ [SLOW]

110VAC CΝN25 +BP422

Α1, A2, 61, 62, 53, 54

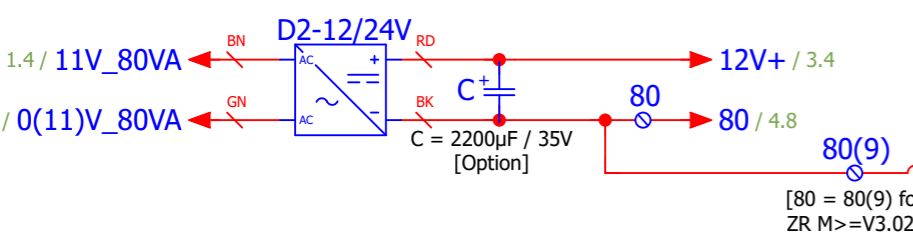
(\*\*) ΠΕΛΕ ΙΣΧΥΟΣ ΑΝΟΔΟΥ [UP DIR. CONTACTOR]    ΠΕΛΕ ΙΣΧΥΟΣ ΚΑΘΟΔΟΥ [DOWN DIR. CONTACTOR]    ΠΕΛΕ ΙΣΧΥΟΣ ΜΕΓΑΛΗΣ ΤΑΧ. [FAST SPEED CONTACTOR]    ΠΕΛΕ ΙΣΧΥΟΣ ΜΙΚΡΗΣ ΤΑΧ. [SLOW SPEED CONTACTOR]

(\*) ΠΙΝΑΚΑΣ ΣΥΜΒΑΤΙΚΟΣ 2 ΤΑΧΥΤΗΤΩΝ - ΚΙΝΗΤΗΡΑΣ 1 ΤΑΧΥΤΗΤΑΣ [TRACTION PANEL 2 SPEED - MOTOR 1 SPEED]  
(\*\*) Τύποι και ισχύς ρελέ & ρελέ ισχύος μπορεί να διαφέρουν κατά περίπτωση [Type and power of relays & contactors may differ in some cases]

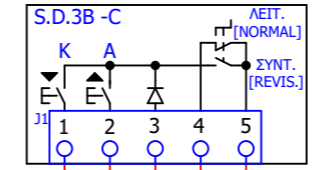
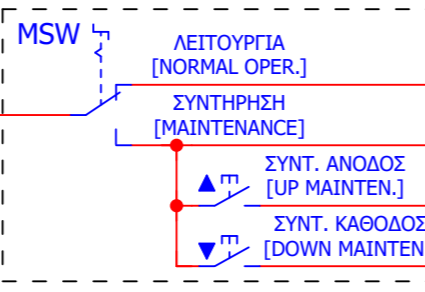
CPO31: 13-14, 21-22, 33-34, 43-44  
BP422: 53-54, 61-62, 71-72, 83-84



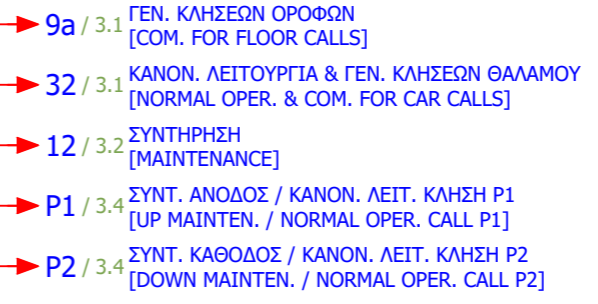
**ΤΡΟΦΟΔ ΠΛΑΚΕΤΑΣ ΚΑΙ ΚΥΚΛΩΜΑ ΣΥΝΤΗΡΗΣΗΣ (ΘΑΛΑΜΟΥ ΚΑΙ ΠΙΝΑΚΑ)**  
**[BOARD SUPPLY AND REVISION CIRCUIT (CAR AND PANEL)]**



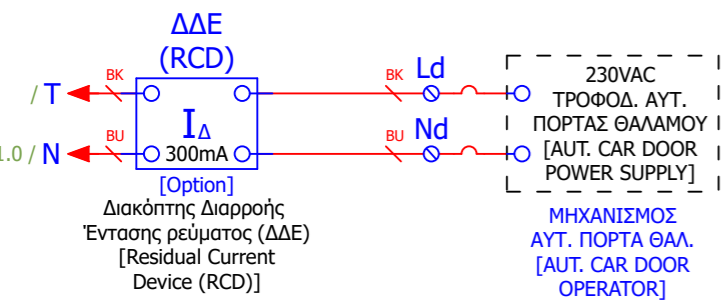
**ΚΟΜΒΙΟΔΟΧΟΣ ΣΥΝΤΗΡΗΣΗΣ [MAINTENANCE BOX]**



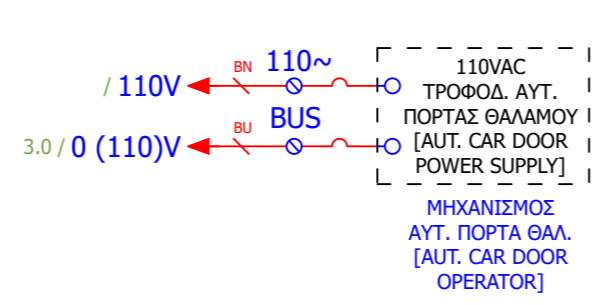
**S.D.3-B ΣΥΝΤΗΡΗΣΗ ΠΙΝΑΚΑ [PANELS' REVISION]**



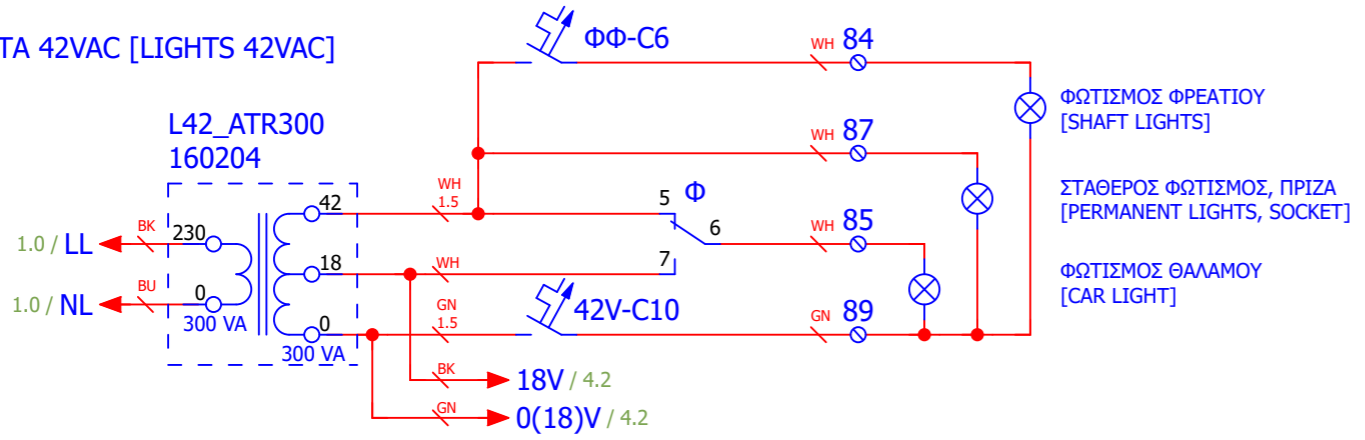
**ΤΡΟΦΟΔΟΣΙΑ ΑΥΤ ΠΟΡΤΑΣ 230VAC [AUT CAR DOOR SUPPLY 230VAC]**



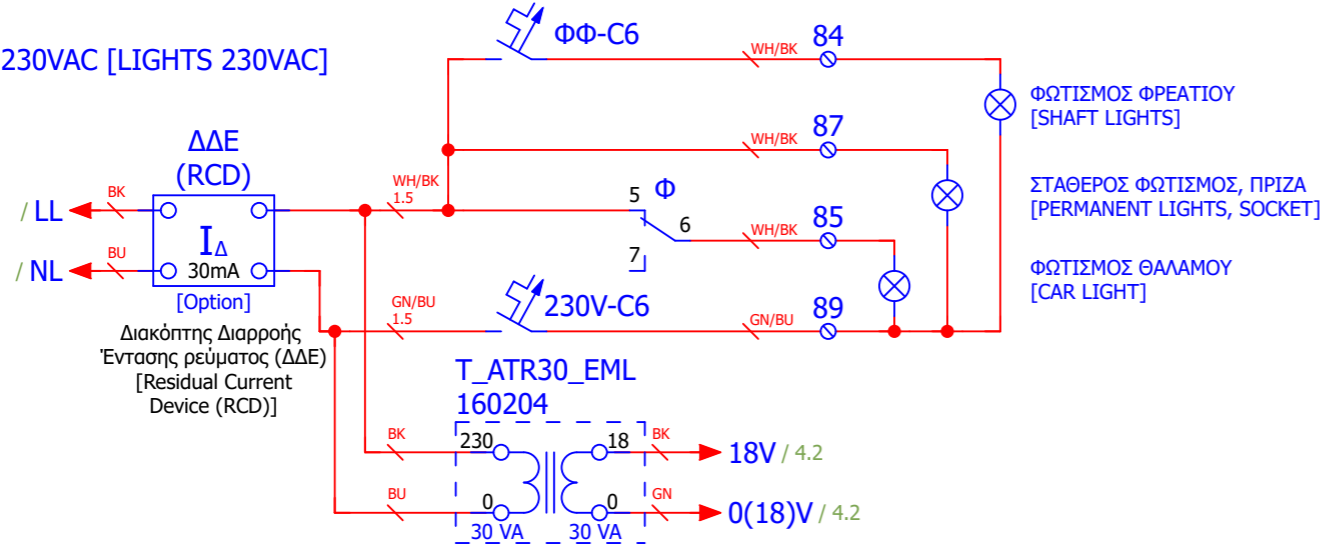
**ΤΡΟΦΟΔΟΣΙΑ ΑΥΤ ΠΟΡΤΑΣ 110VAC [AUT CAR DOOR SUPPLY 110VAC]**



**ΦΩΤΑ 42VAC [LIGHTS 42VAC]**



**ΦΩΤΑ 230VAC [LIGHTS 230VAC]**



**ΠΑΡΑΤΗΡΗΣΗ:**  
 ΟΤΑΝ ΥΠΑΡΧΟΥΝ ΔΙΠΛΑ ΦΩΤΑ 42VAC ΚΑΙ 230VAC ΟΙ ΚΛΕΜΜΕΣ ΓΙΑ ΤΑ ΦΩΤΑ 230VAC ΓΙΝΟΝΤΑΙ Ν89, L85, L87, L84

**[NOTE:**  
 IN CASE OF DOUBLE LIGHTS 42VAC AND 230VAC TERMINALS FOR LIGHTS 230VAC BECOME Ν89, L85, L87, L84]

**SD-7 - 12V ΦΟΡΤΙΣΤΗΣ ΜΠΑΤΑΡΙΑΣ & ΦΩΣ ΑΣΦΑΛΕΙΑΣ [BATTERY CHARGER & EMERG LIGHT]**

